



版本	日期	编撰	审核	备注
V2.0	2022/07/12			

	设计团队		
	批准	校验	编写
			

大连市甘井子区中华西路 18 号中南大厦 A 座 1513

电话: 0411-84619565

邮箱: sales@good-display.com

网址: www.good-display.cn

目录

第一章 软件概述.....	4
1.1 概述.....	4
1.2 主要特性.....	4
1.3 运行环境.....	4
第二章 软件安装.....	4
2.1 安装	4
2.2 串口驱动安装（CH340）	5
第三章 软件介绍.....	6
3.1 软件预览.....	6
3.2 设备网络设置.....	6
3.3 图片添加.....	11
3.4 设备连接.....	12
3.5 数据传输.....	13
第四章 常见问题.....	13
4.1 网络连接异常.....	13
第五章 关于我们.....	14
5.1 联系我们.....	14

第一章 软件概述

1.1 概述

ImageToWifi 软件是一款专门用于控制WiFi 版电子标签的显示内容的操作软件,它集取模和控制为一体,为电子纸显示屏快速更新画面提供了便捷的支持。

1.2 主要特性

- 1,支持7.5寸和12.48寸的WiFi版电子价签预显示画面的自动取模,同时支持全屏演示。
- 2,支持格式: 图片格式 (*.JPG,*.BMP)

1.3 运行环境

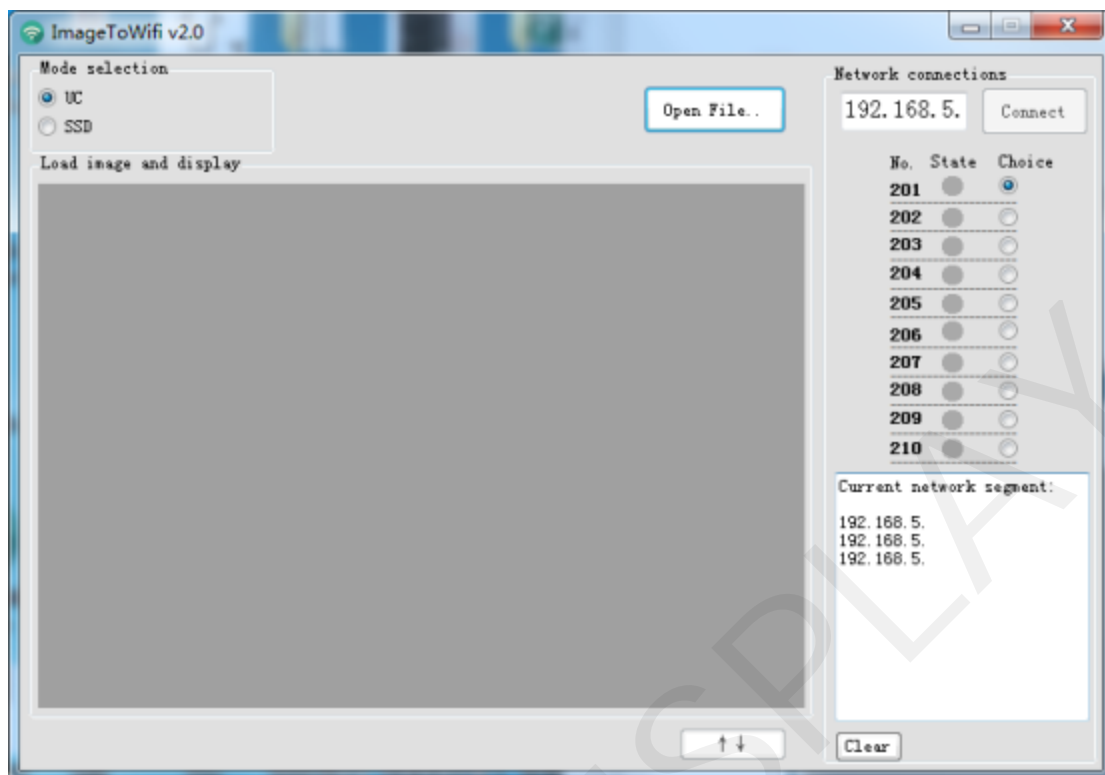
操作系统:

中英文 Windows7、10;

第二章 软件安装

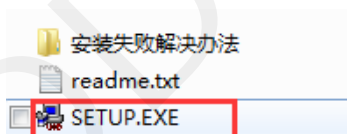
2.1 安装

ImageToWifi 软件为免安装版本,用户可直接用鼠标双击打开。



2.2 串口驱动安装 (CH340)

首先双击



，然后点击“安装”，驱动安

装后点击“确认”。

第三章 软件介绍

3.1 软件预览

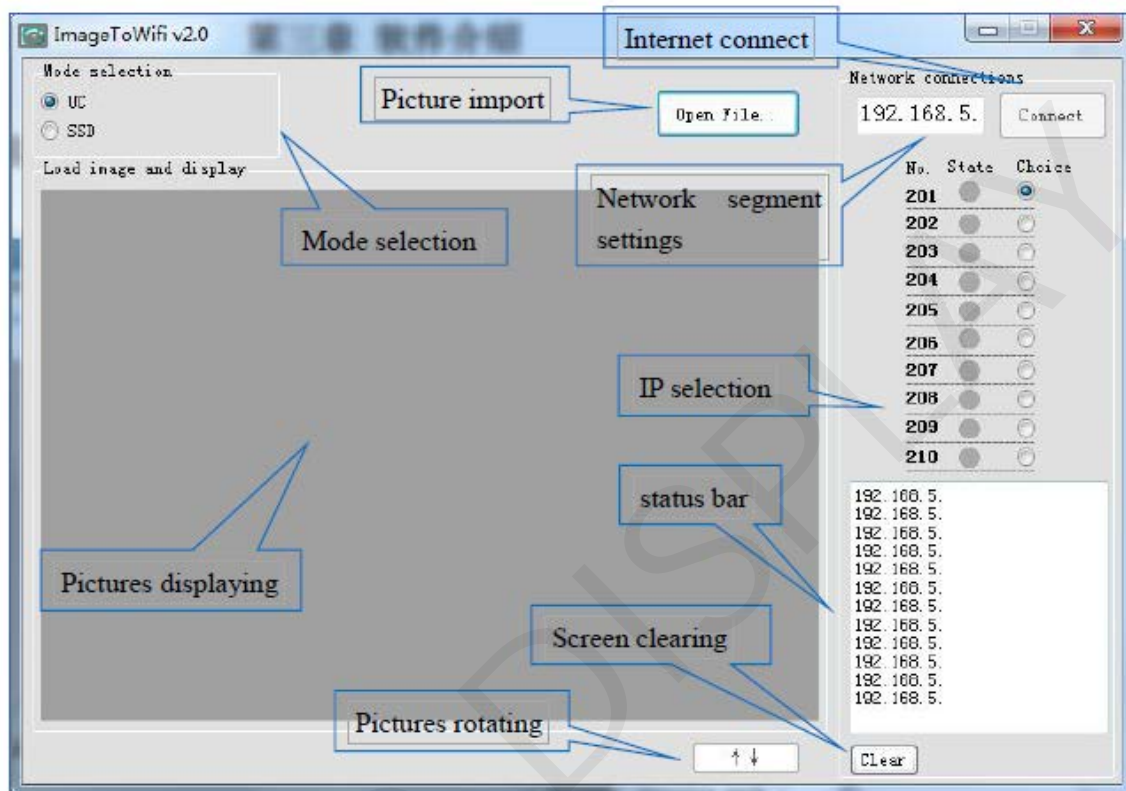
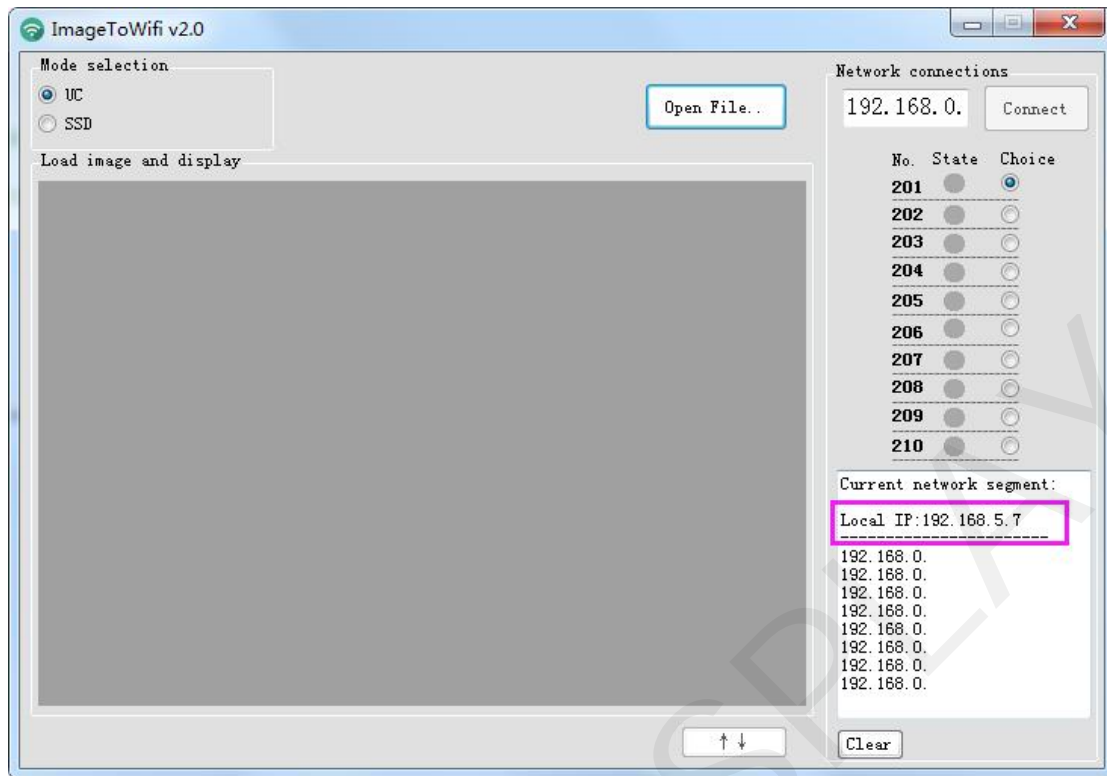


图1 软件预览

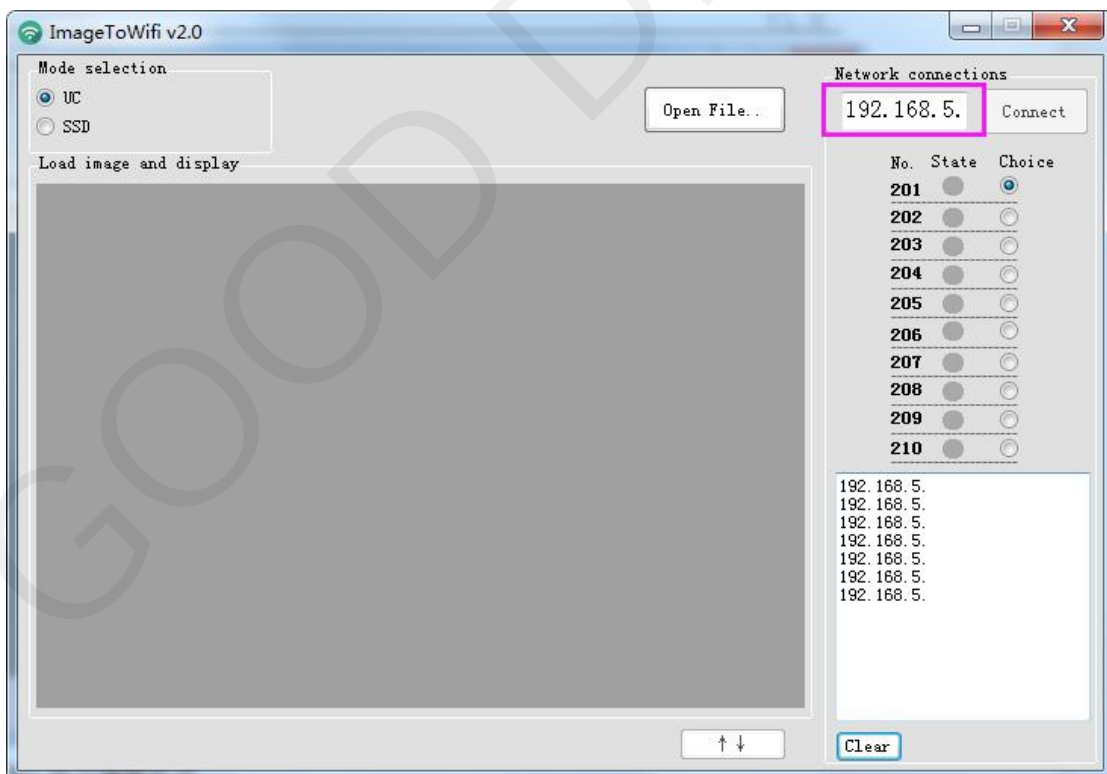
3.2 设备网络设置

3.2.1 查询本地 IP 地址

打开 ImageToWifi 软件，状态栏会自动检索当前计算机的 IP 地址，通过这个可以知道当前的网段，下图的 IP 地址为 192.168.5.7，网段为“5”（该网段在设备 WiFi 设置的时候会用到），把软件中的网段改为 5 即可。显示本地计算机 IP 地址：



设置当前网段:



3.2.2 安装 Arduino 程序编辑软件

此开发板采用串口方式下载程序，需要用到 Arduino 编程软件、Type-C 接口的数据线、CH340 驱动、esp32_package_v1_0_2 固件包、python-2.7.17 插件，操作步骤如下：

- 1) 首次下载需要在计算机安装 CH340 驱动、esp32_package_v1_0_2 固件包、python-2.7.17 插件。
- 2) esp32_package_v1_0_2 固件包解压后的文件名为 espressif，把 espressif 文件夹解压，放到 Arduino/hardware 目录下，安装时必须关闭 Arduino 编程软件，固件包也可在 Arduino 库管理器中直接搜索。
- 3) CH340 驱动及 python-2.7.17 插件使用默认安装路径即可。
- 4) 在 esp32/tools 中运行 get.exe(前提是安装了 python 插件)，如图 5 所示。

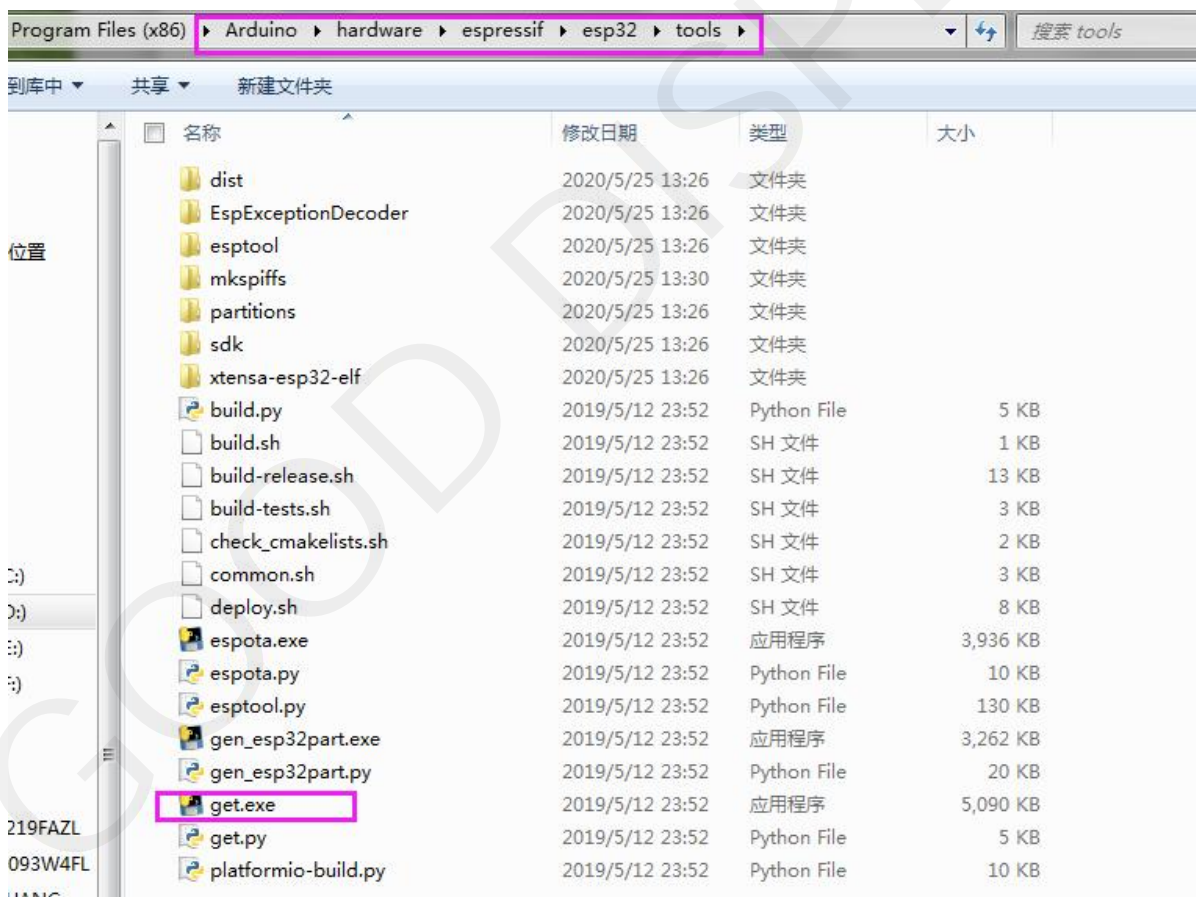


图 5 运行 get.exe 文件

- 5) 用 USB 数据线将开发板的 Type-C 接口与计算机连接。
- 6) 用 Arduino 1.8.6 打开图 6 所示驱动程序文件夹中的 Arduino.ino 工程文件。

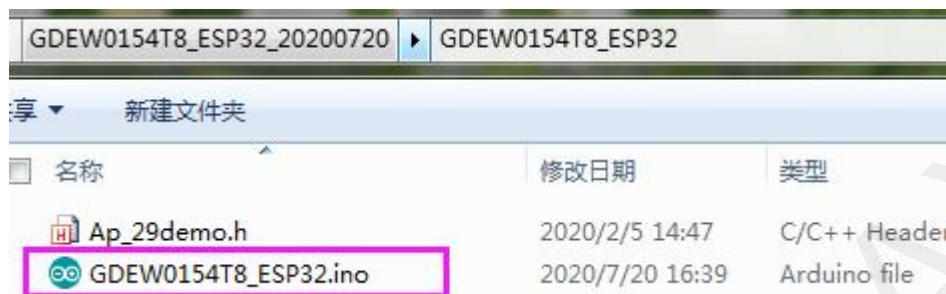


图 6 打开 Arduino.ino 工程文件

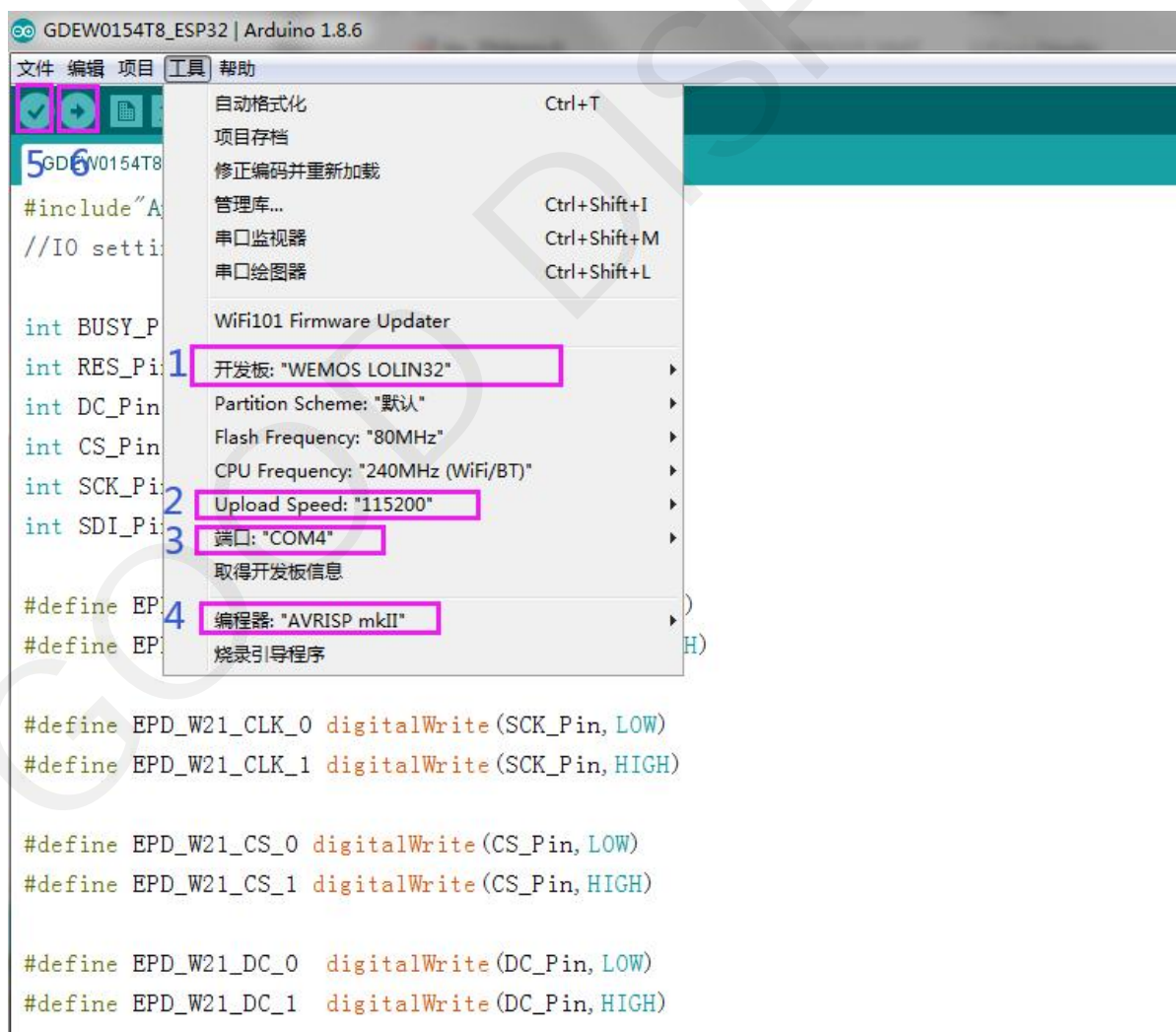


图 7 程序下载操作步骤

7) 在“工具”中进行设置。


点击 1 位置选择开发板型号“WEMOS LOLIN32”。

点击 2 位置选择串口波特率“115200”。

点击 3 位置选择 COM 口。

点击 4 位置选择编程器型号，这里选择“AVRISP mkII”。

点击 5 位置  对程序进行编译。

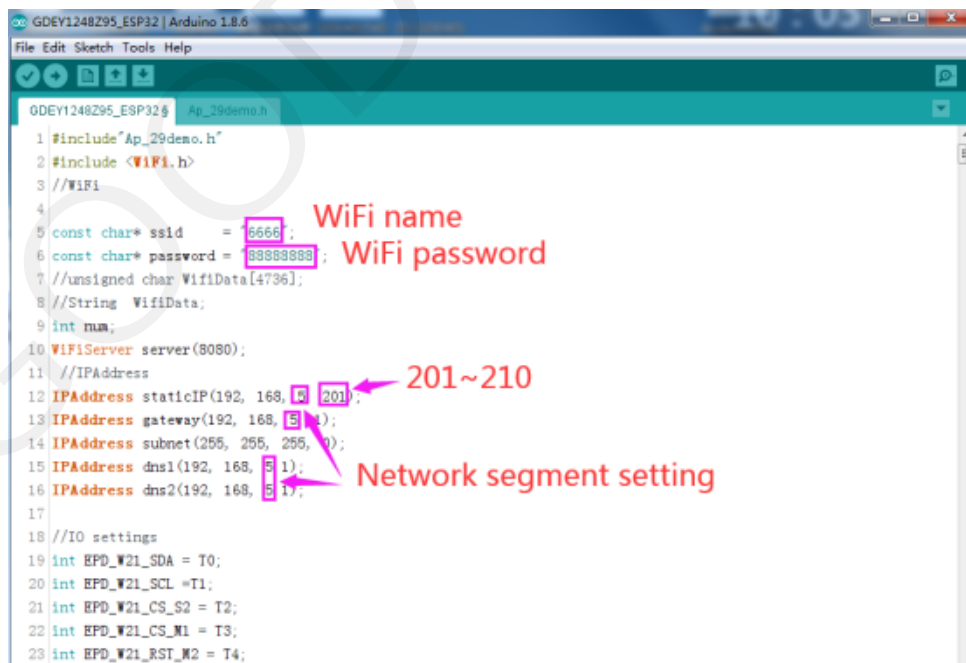
点击 6 位置  将程序下载到开发板上。

下载成功后，先给开发板断电，连接电子纸显示屏到转接板，再重新上电，电子纸即可正常显示画面。

注意：若在程序编译过程中，编译器提示“找到无效库”，请忽略这个提示，不影响实际的程序下载。

3.2.3 设备WiFi设置

客户需要把WiFi用户名、密码、网段、IP编号，其中网段“5”为上面 ImageToWifi 自动识别的字段，IP编号范围201~210，不同设备编号不能重复，目前最多支持10组设备同时在线。参数设置好后，按照上面的下载步骤把程序下载到对应设备中。

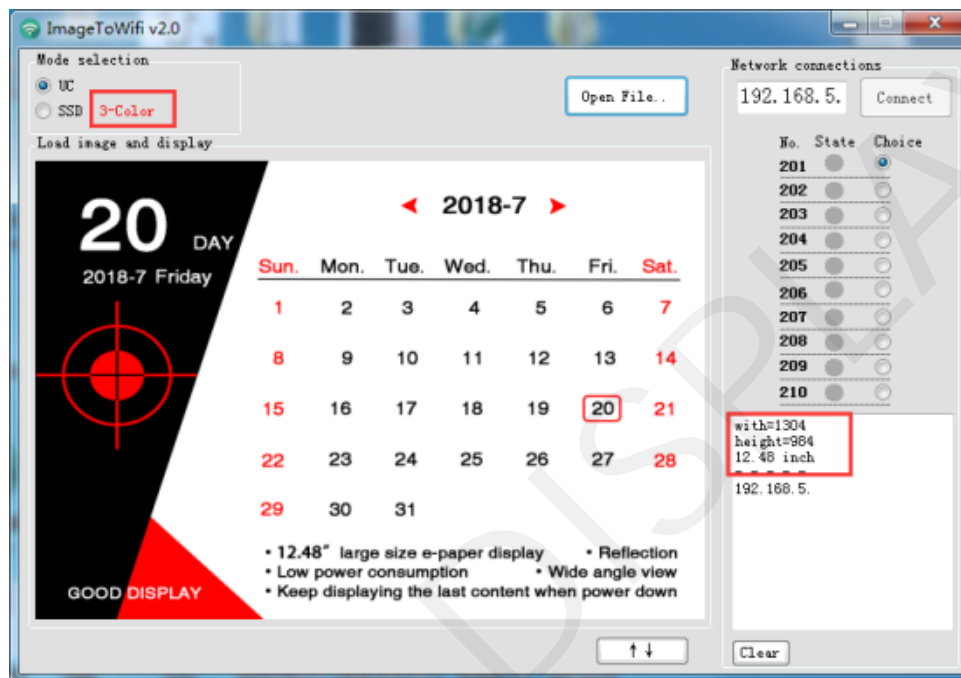


```

GDEY1248295_ESP32 | Arduino 1.8.6
File Edit Sketch Tools Help
GDEY1248295_ESP32 | Ap_29demo.h
1 #include "Ap_29demo.h"
2 #include <WiFi.h>
3 //WiFi
4
5 const char* ssid = "5555";
6 const char* password = "88888888";
7 //unsigned char WifiData[4736];
8 //String WifiData;
9 int num;
10 WiFiServer server(8080);
11 //IPAddress
12 IPAddress staticIP(192, 168, 5, 201);
13 IPAddress gateway(192, 168, 5, 1);
14 IPAddress subnet(255, 255, 255, 0);
15 IPAddress dns1(192, 168, 5, 1);
16 IPAddress dns2(192, 168, 5, 1);
17
18 //IO settings
19 int EPD_W21_SDA = T0;
20 int EPD_W21_SCL = T1;
21 int EPD_W21_CS_S2 = T2;
22 int EPD_W21_CS_M1 = T3;
23 int EPD_W21_RST_W2 = T4;
    
```

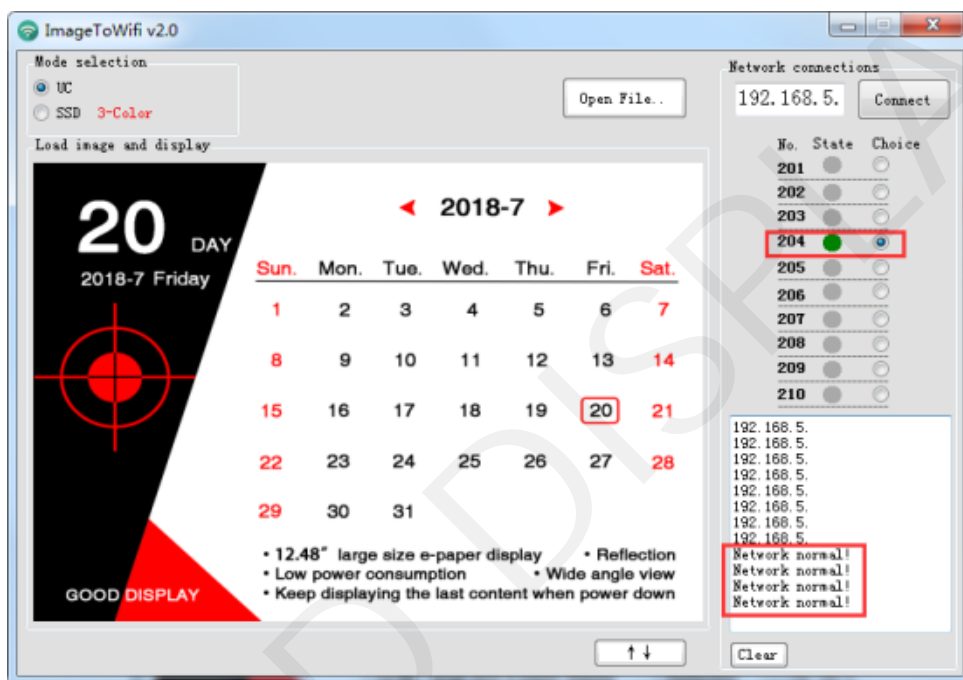
3.3 图片添加

图片导入：单击“Open File”按钮，选择制作好的图片，注意图片颜色和分辨率要与当前设备对应。图片导入后软件会提示显示图片的尺寸、分辨率及图片颜色等参数。



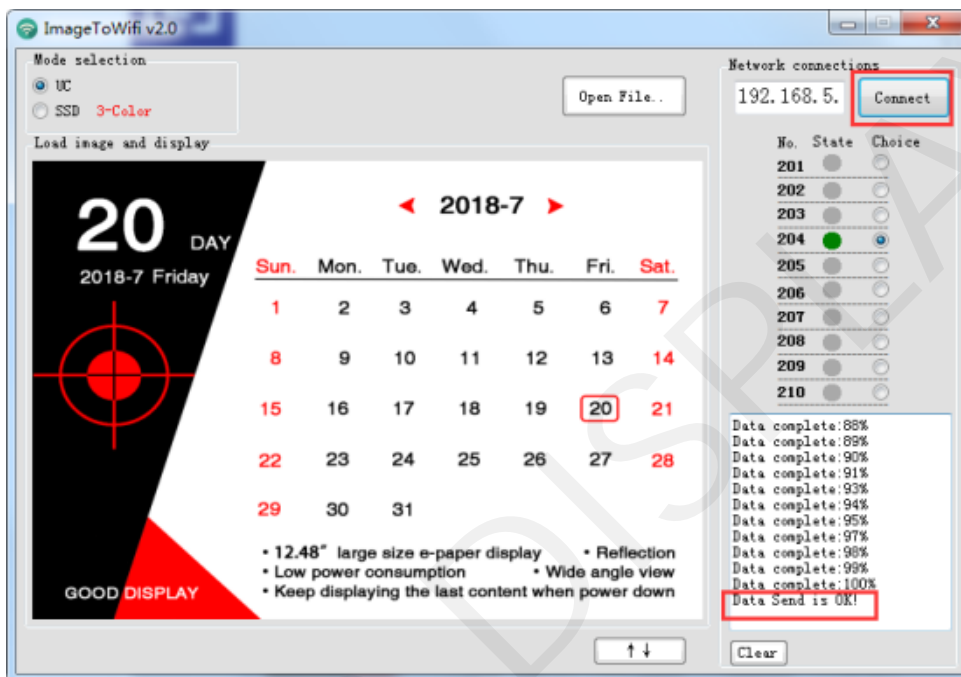
3.4 设备连接

将设备供电，一般建议供电电源5V2A以上，打开ImageToWifi软件，状态栏会自动查询当前设备在线情况，当状态指示灯变为绿色时，代表对应网段的设备已成功上线。



3.5 数据传输

选中需要发送的IP编号，点击”Connect”，数据传输正常的情况下，左侧信息栏会显示当前的数据传输进度，当数据传输完成，软件会显示“Data Send is OK!”



第四章 常见问题

4.1 网络连接异常

- 1) 找不到本地IP地址：本地计算机没有接入网络
- 2) 找不到远程设备：
 1. 设备WiFi账号、密码、IP地址填写错误。
 2. 设备供电不足。
 3. 设备掉线，需要点击“Clean”按钮重新扫描在线IP状态。

第五章 关于我们

5.1 联系我们

点击软件中的“About”按钮，您可以获取到我们的联系方式，同时有任何技术问题，可以发E-mail直接与我们技术人员沟通。

